



Service Médical
Réunion

CENTRE REGIONAL EN ANTIBIOTHERAPIE À LA RÉUNION (CRATB): PRÉSENTATION

Dr MANAQUIN Rodolphe
CHU de La Réunion - CRATb
Le 04/12/2021

Symposium Antibiorésistance à La Réunion





DÉCLARATION DE LIENS D'INTÉRÊT AVEC LES INDUSTRIES DE SANTÉ EN RAPPORT AVEC LE THÈME DE LA PRÉSENTATION (LOI DU 04/03/2002) :

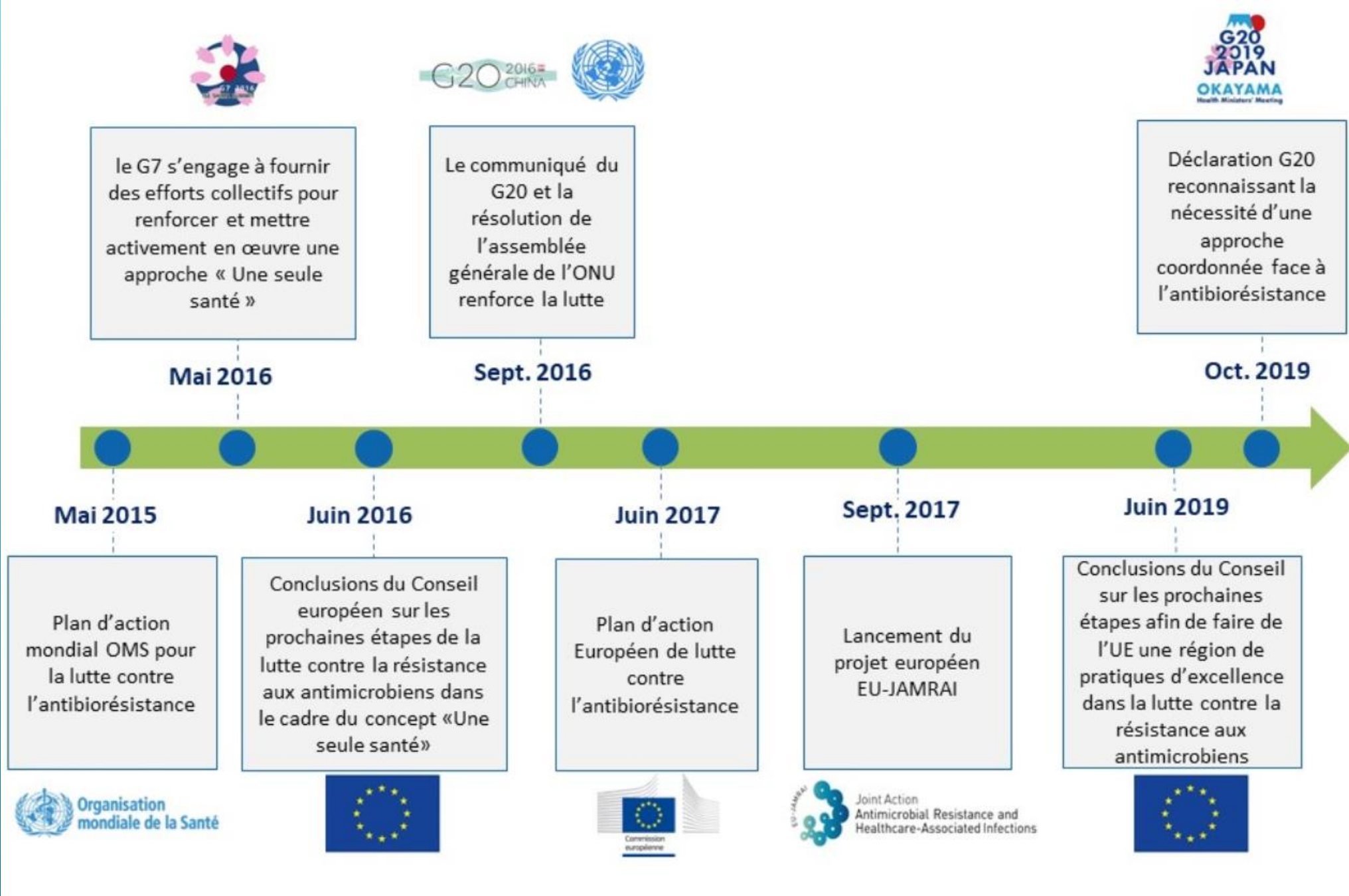
Intervenant : Rodolphe MANAQUIN

Titre : Présentation du CRAtb

L'orateur ne souhaite
pas répondre



-  Consultant ou membre d'un conseil scientifique OUI NON
-  Conférencier ou auteur/rédacteur rémunéré d'articles ou documents OUI NON
-  Prise en charge de frais de voyage, d'hébergement ou d'inscription à des congrès ou autres manifestations OUI NON
-  Investigateur principal d'une recherche ou d'une étude clinique OUI NON



L'ANTIBIORÉSISTANCE MENACE L'ENSEMBLE DU VIVANT, PARTOUT DANS LE MONDE

La surconsommation d'antibiotiques et leurs mauvais usages :

- › favorisent l'émergence des bactéries résistantes dans tous les écosystèmes (humains, animaux, sols, eaux...);
- › compromettent l'efficacité des traitements pour les humains et les animaux.



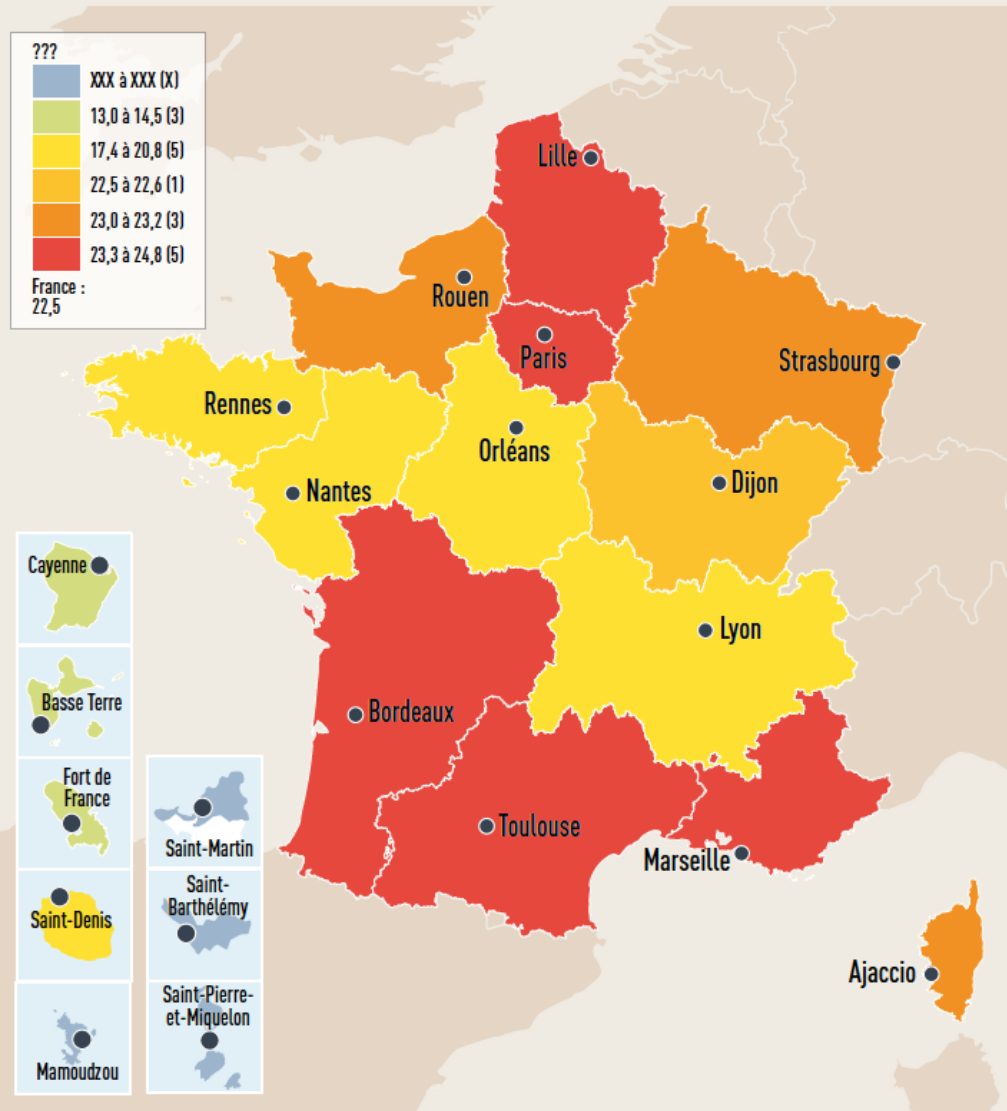
→ Prescription d'antibiotiques
→ Transmission / circulation des bactéries antibiorésistantes
* Et autres prescripteurs : sages-femmes et chirurgiens-dentistes

Le rejet de détergents, désinfectants et métaux lourds dans l'environnement pourrait favoriser l'apparition et la persistance de bactéries résistantes.

CONSOMMATION D'ANTIBIOTIQUES

(NOMBRE DE DOSES) EN SECTEUR DE VILLE,
PAR RÉGION, FRANCE 2018

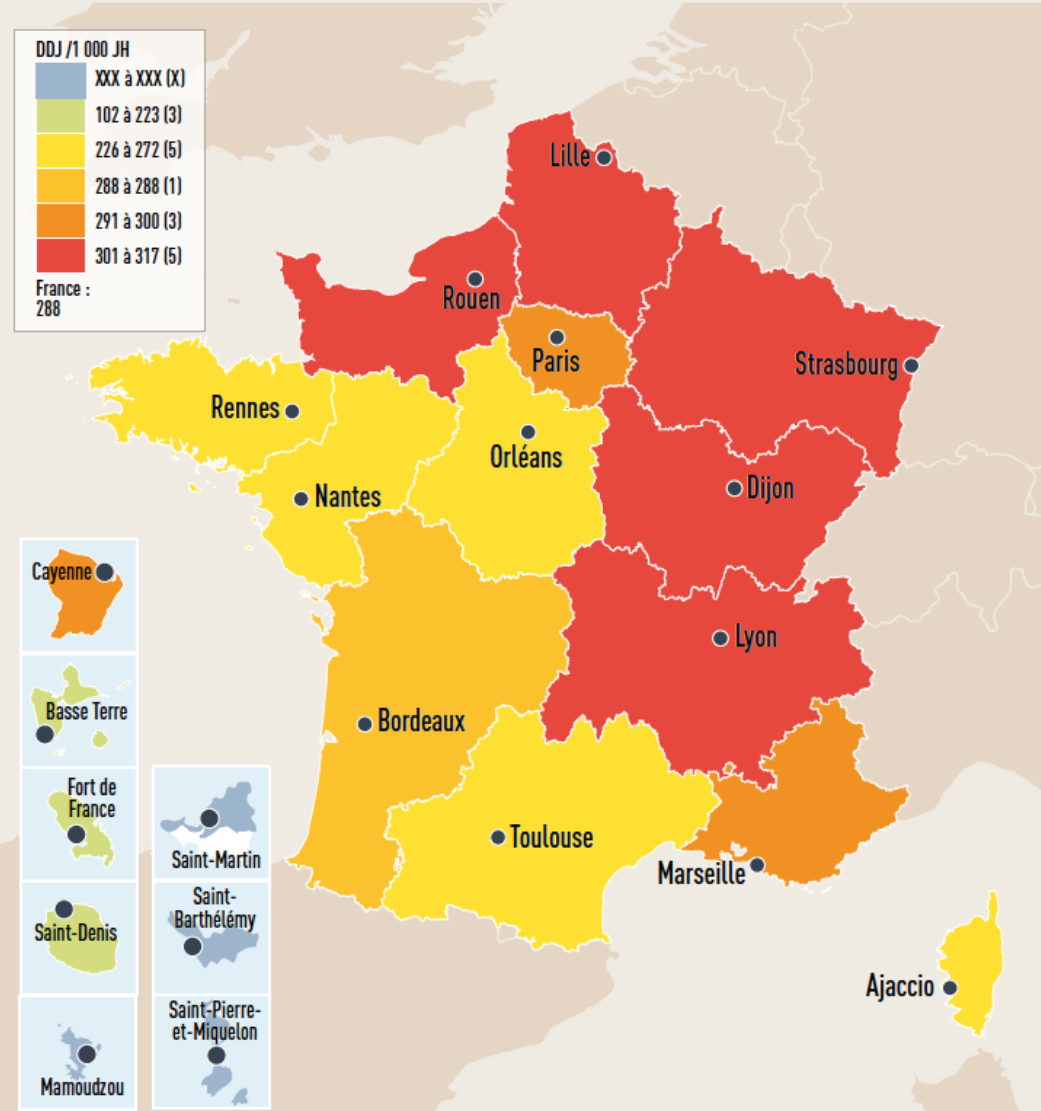
Source : Santé publique France



CONSOMMATION D'ANTIBIOTIQUES

(NOMBRE DE DOSES) ETABLISSEMENTS DE
SANTÉ, PAR RÉGION, FRANCE 2018

Source : Mission SPARES via RéPias/Santé publique France



En 2050, à 21 ans,
Chloé **décèdera** suite
à une **infection urinaire**.



Dans 30 ans, la résistance aux antibiotiques
causera 10 millions de morts par an.

* Bulletin de l'OMS 2015



Nous devons agir **maintenant** !



© Universitat Oberta de Catalunya

En 2050, à 6 ans,
Elliot **décèdera** suite
à une **otite**.



Dans 30 ans, la résistance aux antibiotiques
causera 10 millions de morts par an.

* Bulletin de l'OMS 2015



Nous devons agir **maintenant** !



© Universitat Oberta de Catalunya

Antibiothérapies en France

80% prescrites en ville

(70% par les médecins généralistes,
environ 10% par les chirurgiens-dentistes)

20% prescrites dans les ES

(dont un tiers pour des patients
hospitalisés)

1/3 inutiles, 1/3 inappropriées,
1/3 appropriées



ILS SONT
PRÉCIEUX,
UTILISONS-LES
MIEUX.



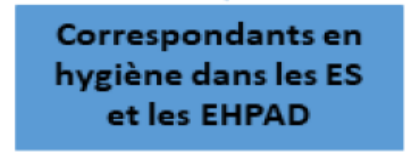
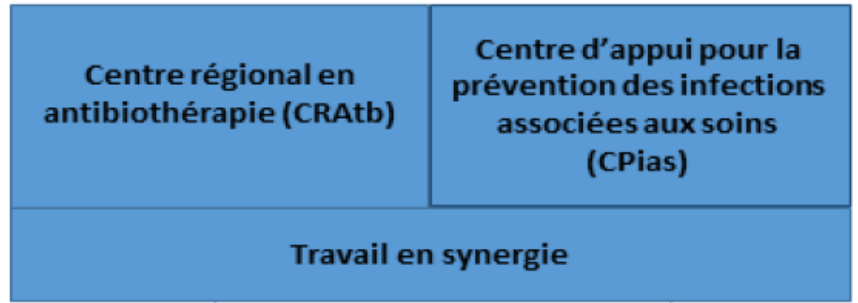
MINISTÈRE
DES SOLIDARITÉS
ET DE LA SANTÉ

ORIGINE

- ▶ **Instruction n° DGS/Mission antibiorésistance/DGOS/PF2/DGCS/SPA/2020/79 du 15 mai 2020**
- ▶ **relative à la mise en œuvre de la prévention de l'antibiorésistance sous la responsabilité des agences régionales de santé**
- ▶ La lutte contre l'antibiorésistance en santé humaine repose principalement sur deux stratégies complémentaires : PCI (Prévention et Contrôle de l'Infection) dont les IAS (Infections associées aux soins) et BUA (Bon usage des antibiotiques)

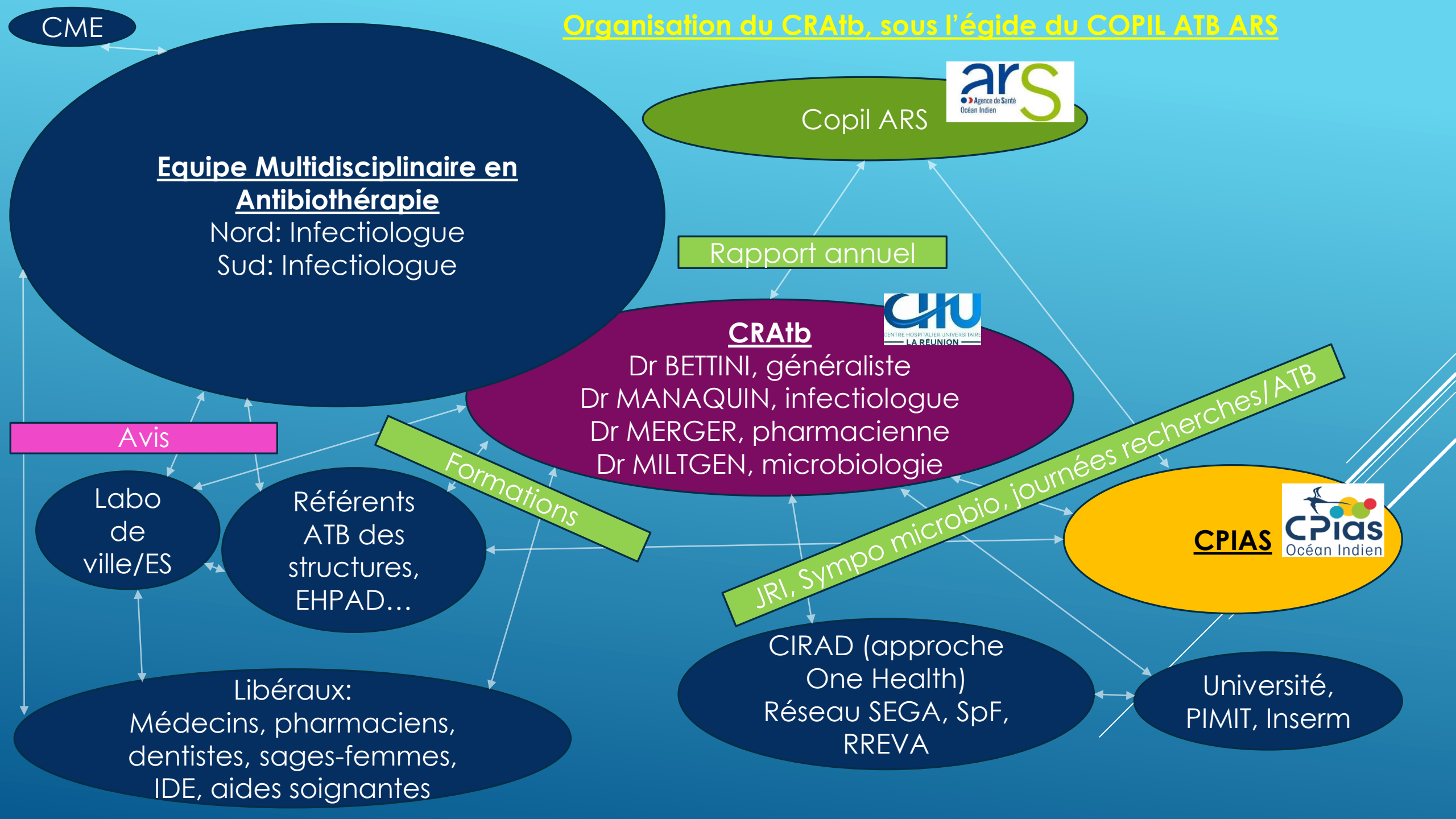
ARS en coordination avec l'Assurance Maladie: pilote la mise en œuvre régionale de la politique nationale de prévention de l'antibiorésistance : Prévention et contrôle de l'infection dont les IAS , bon usage des antibiotiques

Comité régional de pilotage transversal avec l'ensemble des acteurs de la prévention de l'Antibiorésistance



- Les acteurs régionaux en appui à l'ARS:
- Les CPias sont en charge de la prévention des IAS et de la lutte contre la transmission croisée des agents infectieux (missions décrites par l'arrêté du 7 mars 2017, annexe II)
 - Les centres régionaux en antibiothérapie (CRATb) sont en charge du bon usage des antibiotiques
 - Les deux structures d'appui (CPias et CRATb) doivent travailler au quotidien en synergie et en étroite collaboration, pour lutter contre l'antibiorésistance de manière optimale.

Organisation du CRAtb, sous l'égide du COPIL ATB ARS



C'est quoi une EMA ?

Équipe **Multi-disciplinaire** en antibiothérapie repose sur



Infectiologue



Pharmacien



Biologiste

+ temps de médecin généraliste



+ temps IDE



MISSIONS

1

Expertise

Identifier les problématiques régionales

Elaboration de la stratégie et des plans régionaux de bon usage

Lien/convention entre les EMA, les ES et EMS

Formations

Recherche

2

Coordination

EMA – référent des ES ; Avis

Réseau de MG ++

Outils, suivi et mise en œuvre télé-expertise, GHT

Actions de surveillance - recueil des données

Diffusion des informations/référentiels

INDICATEURS

▶ Indicateurs de structure :

- Proportion de GHT ayant au moins une EMA dans la région du CRA**t**b
- Proportion d'ES ayant un référent en antibiothérapie dans la région du CRA**t**b.

▶ Indicateurs de processus :

- Formation continue : nombre de personnels formés par catégories professionnelles (en identifiant particulièrement les médecins généralistes et les médecins coordonnateurs d'EHPAD)
- Nombre d'audits de prescription sur le territoire du CRA**t**b
- Nombre d'actions ciblant le grand public
- Nombre d'actions ciblant les médecins coordonnateurs d'EHPAD
- Nombre annuel de connexions au référentiel en antibiothérapie promu en ligne sur le territoire du CRA**t**b.

▶ Indicateurs de résultats :

- Consommation antibiotique totale, consommation d'antibiotiques critiques
- Proportion d'antibiothérapies de plus de 7 jours en ville
- Nombre de TROD angine commandés par les médecins/réalisés par les pharmaciens sur le territoire du CRA**t**b.

MERCI POUR VOTRE ATTENTION

